

# Self Leadership

## CURSURI DESCHISE

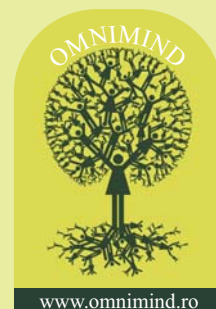


[WWW.OMNIMIND.RO](http://WWW.OMNIMIND.RO)

### Este timpul sa devii eroul vietii tale

- Ti-a ajuns sa fii mereu cel cuminte care-i urmeaza intotdeauna pe altii?
- Ai vazut de prea multe ori trecand in viteza pe langa tine oameni constienti de valoarea lor si de ceea ce vor de la viata si te-ai decis ca meriti si tu asta?
- Te-ai intrebat cat vrei sa mai traiesti doar la jumatate din potentialul tau si ai decis ca vrei mai mult?

**Bucuresti, martie - mai 2009**



[www.omnimind.ro](http://www.omnimind.ro)

*“Exista o persoana cu care petreci mai mult timp decat cu oricare alta, o persoana care are mai multa influenta asupra ta, mai mare abilitate de a interfera cu tine si de a-ti sustine dezvoltarea decat oricine altcineva. Acest permanent companion este propriul tau eu”*

*Dr. Pamela Butler*

# Programul Self-Leadership este construit exact pentru oameni ca tine!



E important sa intelegi 2 adevaruri simple ale lumii in care traim: notiunea de **lider mediocru nu exista** in plus orice companie este interesata de **extraordinar** nu de ordinar!

Self Leadership iti ofera sansa de a afla

- Cum sa te lasi ghidat de viziunea si misiunea pe care o ai atunci cand te simti blocat
- Cum sa ajungi acolo unde iti doresti din punct de vedere personal si profesional;
- Cum sa te mentii pe linia obiectivului pe care-l ai;
- Cum sa te motivezi si sa-i motivezi pe ceilalti;
- Cum sa-ti cunosti si folosesti resursele;
- Cum sa accentuezi lucrurile pozitive ce ti se intampla.

## Marcheaza chiar acum in calendarul tau aceste weekenduri

	Seria I	Seria II
Modul 1 – Self Management	14-15 martie	11-12 aprilie
Modul 2 – Eu si Lumea	21-22 martie	18-19 aprilie
Modul 3 – Comunica eficient	28-29 martie	25-26 aprilie
Modul 4 – Integrare sistemica	4-5 aprilie	2-3 mai

# DESPRE MODULE

## Modulul 1 (2 zile)

### **Self Management** Facilitator Adrian Dan Ivanov

Modulul se adreseaza tuturor celor care doresc sa inteleaga de ce fac ceea ce fac asa cum o fac. Iti voi oferi ocazia de a schimba in mod constient acele comportamente care nu sunt eficiente pentru tine sau care iti aduc rezultate pe care nu le doresti.

Vei avea acum ocazia de a constientiza acele "mecanisme" din copilarie, fie inventate de tine insuti fie preluate de la parinti, care iti limiteaza azi libertatea de decizie si actiune. De asemenea, vei intelege cum propriul comportament te lipseste de energia pozitiva necesara pentru atingerea propriilor scopuri. Si, in final, vei face primii pasi in managementul propriilor stari interioare si a stilului de lucru personal.

## MODUL 2 (2 zile)

### **EU SI LUMEA** Facilitator Carmen Demi

Este un modul în care vei trăi experiențe personale profunde, vei descoperi care este propriul atractor de dezvoltare și optimizare a vietii personale.

Voi utiliza în acest modul instrumente experiențiale, interactive, menite să contribuie la valorificarea potențialului individual și de grup.

- vei avea ocazia să identifici și să-ți clarifici direcțiile în viață;
- vei învăța să gestionezi limitele dintre „mine” și „ceilalți”;
- îți vei clarifica diferitele convingeri care îți susțin identitatea și cele care ti-o limitează;
- vei descoperi accesul rapid către resursele de care ai nevoie;
- vei realiza schimbări evolutive și generative către împlinirea propriilor roluri și misiuni în viață.

În plus vei dobândi cunoștințe și abilități de Life-Management iar prin utilizarea activă și conștientă a imaginației – vei putea să-ți formezi o imagine de sine potentă. Vei învăța să-ți stabilești obiective specifice și ecologice, să-ți aliniezi Nivelurile Neuro-Logice devenind astfel coerent și consistent cu tine însuși.

Iti voi arata cum sa stabilesti o relatie centrata si ecologica cu Lumea si cu Sinele tau.

## MODUL 3 (2 zile)

### **COMUNICARE EFICIENTA** Facilitator – Adrian Dan Ivanov

Iti voi arata cum poti comunica eficient cu diferite tipuri de personalitati. Daca esti manager, coordonator de proiect, lucrezi in domeniul HR sau al trainingurilor in house acest modul este cu atat mai important pentru tine.

Iti voi explica necesitatea feed-back-ului, a intelegerii si acceptarii limitelor in comunicare.

Vei pleca de la acest modul cunoscand presupozitiile NLP, stiind cum sa descoperi si utilizezi stilul specific de comunicare al interlocutorului, cum sa-ti cresti capacitatea de comunicare in distres.

## MODULUL 4 (2 zile)

### **INTEGRARE SI ALINIERE SISTEMICA**

Facilitator - Carmen Demi

Iti voi facilita integrarea conceptelor din modulele anterioare, si alinierea obiectivelor pe baza unei viziuni sistemice, integratoare.



*Carmen este Psiholog, Trainer & Coach, Consultant in Resurse Umane si Project Management.*

*Este acreditata " Master Practitioner Coach - Green Level " de catre European Coaching Federation (EuCF), institutia cu cele mai inalte standarde de formare in coaching din Europa.*

*Carmen are o excelenta experienta in proiectarea si realizarea de programe de dezvoltare personala si profesionala, bazate pe experienta acumulata ca Psiholog, Trainer si Consultant.*



*Dan este inginer chimist, cu o experienta de 20 ani ca manager in companii de stat si multinationale. Atunci cand s-a hotarat sa-si urmeze pasiunea, a devenit psiholog si terapeut sub supervizare in Analiza Tranzactionala.*

*Este in curs de acreditare "NLP Advanced Master Practitioner" de catre Centrul de Terapie NLP de la Viena si "Coach - Green Level" de catre European Coaching Federation (EuCF).*

# FORMULAR DE INREGISTRARE / „SELF LEADERSHIP” BUCURESTI, MARTIE-APRILIE 2009

## INFORMATII DESPRE PARTICIPANT:

PERSOANA FIZICA:

NUME \_\_\_\_\_ PRENUME \_\_\_\_\_

ADRESA \_\_\_\_\_

CNP \_\_\_\_\_ CARTE IDENTITATE: SERIE \_\_\_\_\_ NR \_\_\_\_\_

FUNCTIE \_\_\_\_\_ INSTITUTIE \_\_\_\_\_

TELEFON \_\_\_\_\_ FAX \_\_\_\_\_ EMAIL \_\_\_\_\_

COMPANIE:

NUME \_\_\_\_\_ COD FISCAL \_\_\_\_\_

ADRESA (SEDIUL SOCIAL) \_\_\_\_\_

NR REGISTRUL COMERTULUI \_\_\_\_\_ IBAN \_\_\_\_\_

BANCA \_\_\_\_\_ SUCURSALA \_\_\_\_\_

TELEFON \_\_\_\_\_ FAX \_\_\_\_\_ EMAIL \_\_\_\_\_

### DATA:

Seria I cu incepere in data de 14 martie (8 zile in 4 weekenduri consecutive de la 10-18 Sambata si de la 10-16 Duminica)

Seria II cu incepere din data de 11 aprilie.

### LOCUL DE DESFASURARE:

Drumul Sarii nr 1, Bucuresti sectorul 6

### TAXA DE PARTICIPARE:

Taxa de participare acopera participarea la curs, suportul de curs, gustari in pauza de cafea, eliberarea certificatului de participare la curs si dobandire de competente

### DISCOUNT SPECIAL DE 10%

pentru abonatii newsletterului OMNIMIND:

Sunt abonat la newsletterul OMNIMIND

### ANULAREA INSCRIERII:

1. In cazul anularii inscrierii cu minimum 10 zile calendaristice inainte de data desfasurarii cursului suma achitata va fi rambursata in intregime. Anularea inscrierii cu mai putin de 10 zile calendaristice inainte de data desfasurarii cursului dar nu mai mult de 5 zile atrage dupa sine perceperea unor penalitati de 25% din suma achitata pentru acoperirea cheltuielilor organizatorice. Pentru retragerea inscrierii cu 5 zile calendaristice inainte de inceperea cursului sau neprezentarea la curs, Asociatia OMNIMIND isi rezerva dreptul de a retine suma achitata in intregime pentru acoperirea cheltuielilor aferente.

2. Participantul/delegatul inscris la curs poate fi inlocuit de altcineva fara plata unei taxe suplimentare cu conditia trimiterii unei notificari scrise si semnate de platitorul initial pe email sau fax la sediul OMNIMIND cel tirziu in prezinta cursului.

3. OMNIMIND isi rezerva dreptul de a anula sau reprograma cursurile sau de a anula o inregistrare individuala, cazuri in care participantii pot opta pentru rambursarea integrala a sumelor achitate sau pentru inregistrarea la un alt curs /o alta serie.

### PLATA:

Plata va fi facuta prin ordin de plata in contul Asociatiei Omnimind

RO47RZBR - 0000060011272014,

Banca – Reiffaisen Bank, Bucuresti, Agentia Sebastian

Sediul: Str. Drumul Sarii, Nr.1, Ap. 4, Sect.6, Bucuresti.

CIF - 24908569, 90.21.11.2008.

O copie a Ordinului de plata va fi transmisa impreuna cu formularul de inscriere

Inscrierea se face in ordinea achitarii taxei de curs si in limita locurilor disponibile. Completarea formularului de inscriere si trimiterea lui catre Asociatia OMNIMIND echivaleaza cu parcurgerea si acceptul conditiilor de inscriere si plata.

### TAXA DE INREGISTRARE:

Modul 1: 400 RON  Seria I

Modul 2: 400 RON

Modul 3: 400 RON  Seria II

Modul 4: 400 RON

Toate modulele: 1500 RON

DATA \_\_\_\_\_ SEMNATURA \_\_\_\_\_

[www.omnimind.ro](http://www.omnimind.ro)



[www.omnimind.ro](http://www.omnimind.ro)